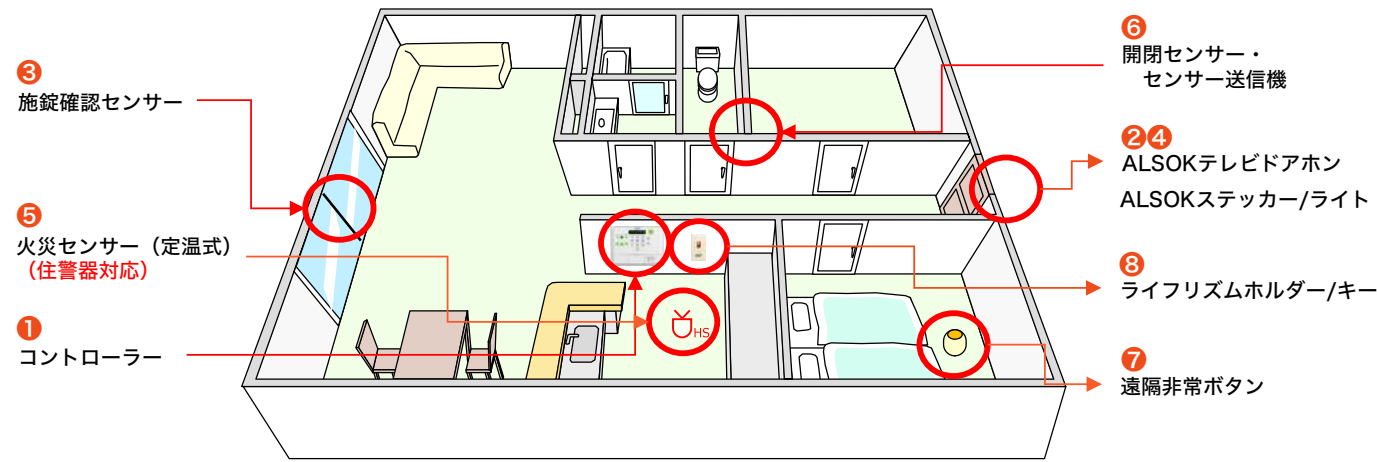


機器の設置例

設置工事はとても簡単。集合住宅に最適なセキュリティです。

「S-ROOM」は集合住宅に最適化されたサービスです。コンパクトに設置でき、どなたにでも簡単に操作いただけます。



S-ROOM

Safety
Smart
Slow
Smile

SHINWAグループでは安全(safety)で洗練された(smart)、穏やかな(slow)家で皆様の暮らしを笑顔(smile)にします。

「安心」という設備。 今、選ばれています。

① コントローラー



180 (H) x 250 (W) x 41 (D) mm

リビング、玄関の壁面などに設置します。制御装置でお客様の操作によりシステムをコントロールします。

デザイン&サイズ

生活スペースを損なわず、居住空間としても美しく融合するコントローラー。小型化を実現しながらも洗練されたデザインです。

操作性

必要な要素だけを残し、シンプルにまとめたコントローラーなので、どなたでも簡単に操作することが可能です。

コントローラーに携帯電話回線を内蔵

- reduce 通信費負担の軽減を実現
- simple 設置工事の簡素化
- easy 既存住宅への導入が容易

② ALSOKテレビドアホン

安心、便利、使いやすい多彩な機能でしっかり防犯。ALSOKテレビドアホンです。玄関子機にはロゴが入っているので、高い防犯効果が期待できます。



⑤ 火災センサー (定温式) (住警器対応)

キッチンなどの天井に設置します。周辺の温度が一定以上に上昇すると感知します。
※無線式と有線式があります。



110 (φ) x 42(D)mm

③ 施錠確認センサー

一般的な引き違いや上げ下げ窓に設置して、その開閉状態を感知するセンサーです。(センサー送信機と一体型となっています。) 4色ご用意があります。



200(H)x24(W)x25(W)mm (センサー本体)
9(H)x50(W)x2(D)mm (マグネット部)

高齢者 見守りサポートS-ROOMパッケージ

「左から」

- ⑥ 開閉センサー・センサー送信機
- ⑦ 遠隔非常ボタン
- ⑧ ライフリズムホルダー/キー

「ライフリズム監視サービス」付トイレの扉の開閉を感知するセンサーを設置し、1日に1回センサーが作動しなかった場合には自動的にALSOKに通報します。また、遠隔非常ボタンにて急な体調の悪化や身の危険を感じた時に通報できます。



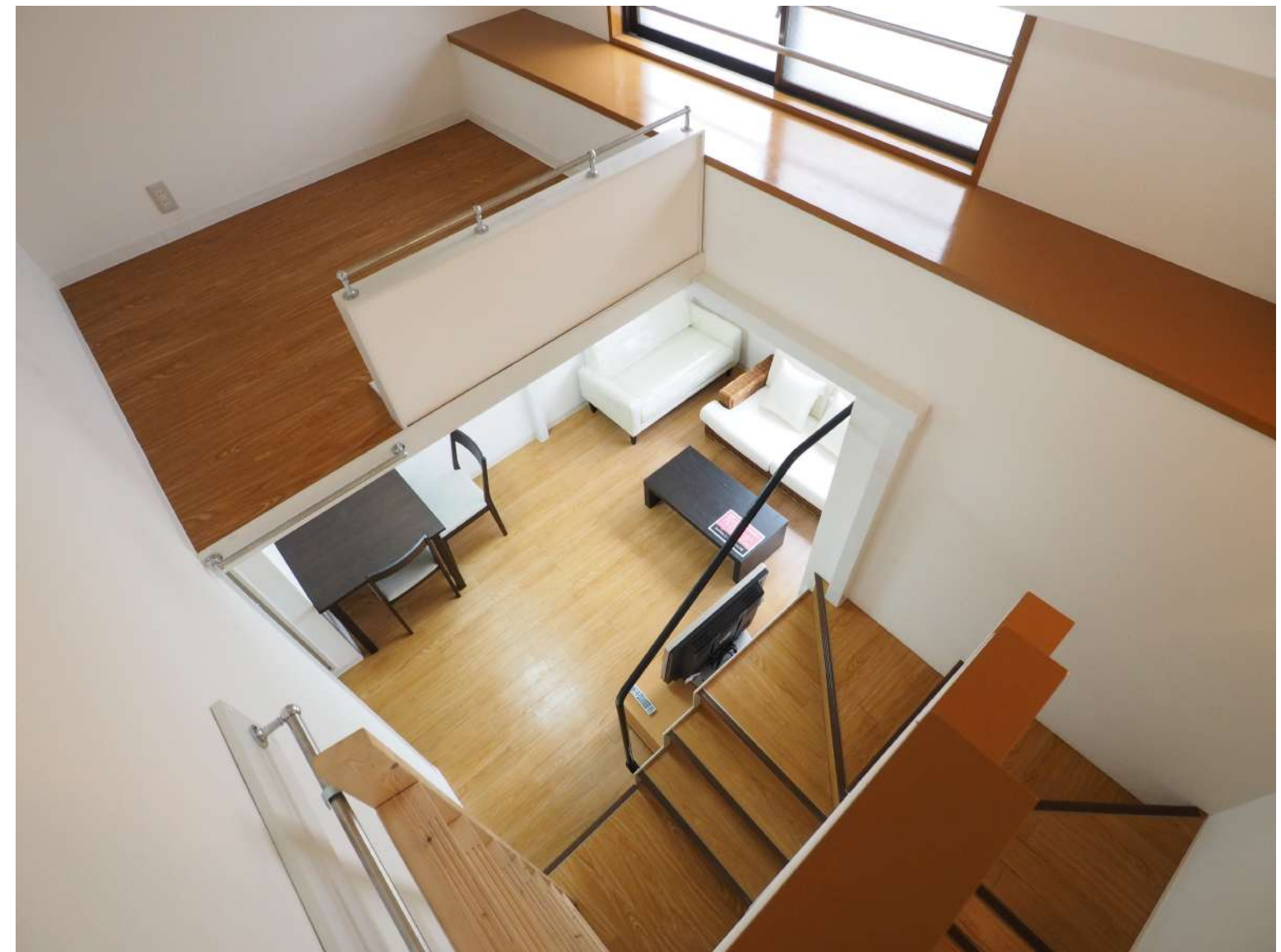
④ ALSOKステッカー ALSOKライト

キセノンランプの点滅で、異常発生を周囲に知らせるとともに、ガードマンに対しては異常発生先の特定を容易にします。またステッカーは犯罪抑止効果も期待できます。



65 (H) x 163 (W) x 71 (D) mm

上記は設置例となります。間取りなどにより、異なる場合がございます。また、その他ご要望などがございましたら、お気軽にご相談ください。



安心と安全がある住まいで 将来を見据えた課題解決を！

オーナーの皆さんこんな問題を抱えていませんか。

入居率が安定しない！

原因は？

- ・交通の便が悪い
- ・間取りや家賃条件が合わない
- ・人通りが少ない
- ・治安が悪い
- ・高齢者の孤立死、事故物件の回避

その他、解決すべき課題

- ・ゴミ問題（不法投棄・分別、指定日以外に出す等）
- ・入居者からの問い合わせ対応（管理会社の時間外）
- ・消防設備の維持・点検、建物の維持
- ・設備損壊

このように様々な問題があります

賃貸住宅経営を成功させるうえで解決しなければならない、
様々な問題があり、**問題が多いほど、他物件と差が出てしまいます。**

そこで、入居者に人気の設備とは

順位	単身者向け	前回順位
1位	インターネット無料	1位
2位	エントランスのオートロック	2位
3位	浴室換気乾燥機	3位
4位	ウォークインクローゼット	4位
5位	ホームセキュリティ	5位
6位	独立洗面台	ランク外
7位	追い炊き機能	6位
8位	宅配ボックス	10位
9位	防犯カメラ	8位
10位	24時間利用可能ごみ置き場	ランク外

順位	ファミリー向け	前回順位
1位	インターネット無料	4位
2位	追い炊き機能	1位
3位	エントランスのオートロック	3位
4位	ホームセキュリティ	7位
5位	システムキッチン	2位
6位	浴室換気乾燥機	6位
7位	ウォークインクローゼット	5位
8位	太陽光パネル(入居者戸別売電)	9位
9位	床暖房	8位
10位	防犯カメラ	ランク外

【出典】株式会社全国賃貸住宅新聞社 全国賃貸住宅新聞「賃貸集合住宅の人気設備ランキング2016」

人気の住宅設備として、**防犯関連設備が多くランクインしており、
単身者やファミリーのニーズが高いことがうかがえます。**

入居の決め手は様々ですが、**現状の問題を解決し、
快適な生活環境を整えることで、入居しやすく、
オーナー様にとっても最適な環境をつくる**ことができます。



S-ROOMには 選ばれる理由があります。



入居者の「安心」を、オーナー様の「嬉しい」に！

入居者様への
メリット

オーナー様への
メリット

- 安心物件を提供する事で、入居率の向上が見込めます。
- メンテナンスも安心。電池切れやセンサー異常も感知し、ガードマンが交換や修理に伺います。
- 不審な訪問者や押し売りなど、玄関に入る前に通報でき、トラブルを未然に防ぐことができます。
- ALSOKの導入を外向けに告知でき、盗難や空き巣などの犯罪を未然に防ぐ抑止力を持ちます。
- 異常やトラブルになった際も、ガードマンが対応し、必要に応じて警察や消防に通報します。
- 高齢化社会への対策として「見守りサポート」を導入することで、オーナー様もご家族も共に安心を確保できます。

下記、**POINT**を参照

安心の
メリット



迅速な
対応

空き巣の侵入はもちろん、火災やガス漏れなど、
日常生活にトラブルが発生した場合、24時間365日、
ガードマンが駆け付けます。また、必要に応じて
警察機関や消防署に通報を行い、建物や入居者様を
守ります。

セキュリティ付き物件としての資産価値向上

近年、物件選びの中で「防犯設備」も重要なポイント
になっていますので、「ALSOKのセキュリティ付き物件」
としてアピールすることで競合物件との差別化が図れます。
ご自身の財産と大切な入居者様を犯罪から守り、
入居率や賃料、資産価値の向上が期待できます。

犯罪発生リスクの軽減

セキュリティがしっかりしていることを印象づけることで、
犯罪者側でも「侵入に手間取りそう」という心理が働き、
侵入そのものをためらわせることができます。
犯罪に遭う確率は低くなり、犯罪を未然に防ぐために
効果的な対策となります。

POINT! 高まる高齢者需要。オーナー様にとっても
「**高齢者入居のリスクを軽減**」し、
入居率を上げることで、**安定的な運営が見込めます。**

セキュリティシステムのしくみ



高齢者
対策

高齢の入居者を守り、ご家族にも安心感を与えると共に、「孤独死」などのオーナーリスクも軽減いたします。
急な体調変化や怪我、悪質な訪問販売等、緊急事態に非常ボタンを押すだけでALSOKに通報。

ライフリズム監視サービス



トイレの扉の開閉を感知するセンサーを設置し、
1日に1回センサーが作動しなかった場合には
自動的にALSOKに通報。
ガードマンが駆け付けます。

遠隔非常ボタン



寝室などで使用する「持ち運び可能な」タイプの非常ボタンです。
身に危険を感じたときや急に具合が悪くなった時などに、
ボタンを押すとALSOKに通報され、ガードマンが駆け付けます。